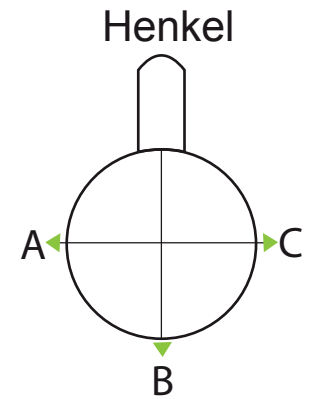




# Tassenvorlage Konisch

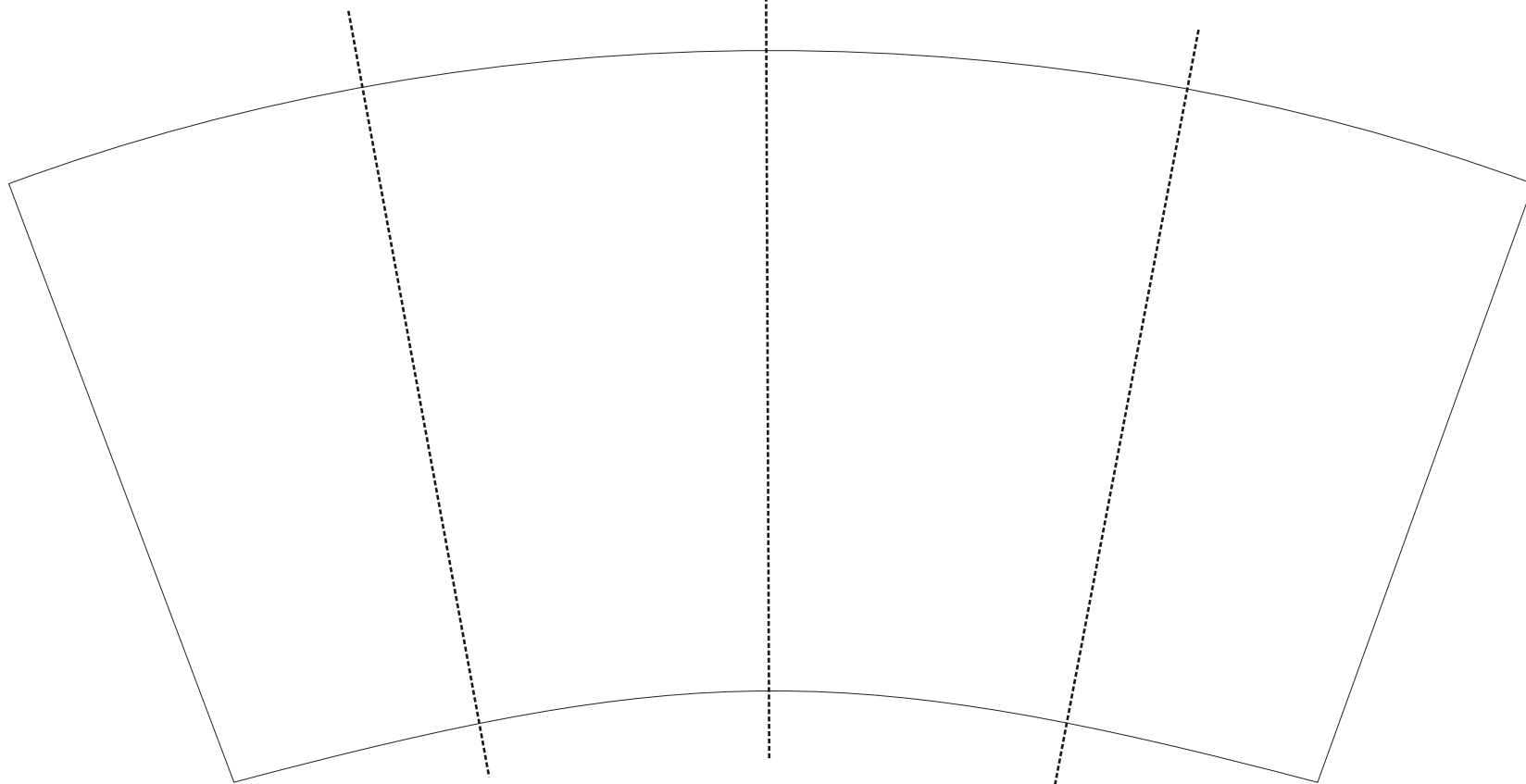
Werbung >> Print >> Textilveredelung



A  
Henkel links  
handle position left side

B  
Mitte - gegenüber Henkel  
handle position opposite

C  
Henkel rechts  
handle position right side



Vorlage Tasse konisch 12 oz etwa 350 ml

Bei Schriftzügen empfehlen wir diese leicht zu biegen um der Tassenkrümmung entgegen zu wirken. Hierbei sollte man sich an der Konturvorlage orientieren. Der Wert für eine Krümmung sollte z.B. beim Illustrator bezogen auf die Länge der Schablone zwischen 5% und 13% liegen.

[www.reger-solutions.de](http://www.reger-solutions.de)